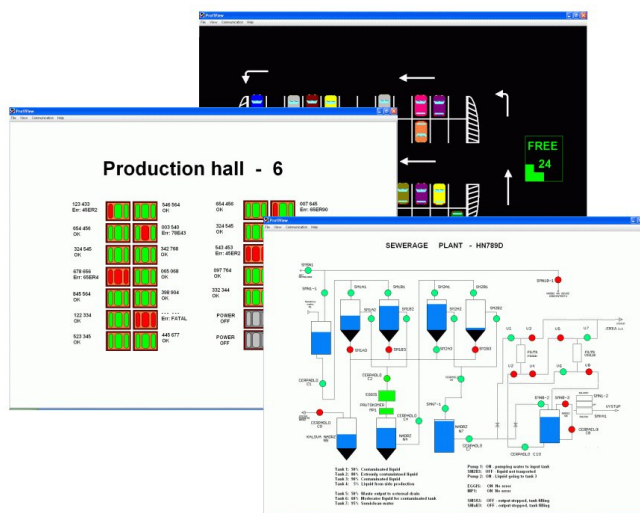


ProfiView

Vizualizace – Monitoring – Alarming

ProfiView je program, který:

- **Zobrazí** graficky i textově výrobní nebo jiný proces, měřené veličiny atd...
- **Monitoruje** stav výroby, procesu, zařízení atd...
- **Signalizuje** poruchový stav (alarm)
- **Reportuje** o průběhu monitorovaného procesu, veličiny.



ProfiView je levný nástroj s modulární architekturou, kterou je možno aplikovat do nejrůznějších oblastí, kde je potřeba zobrazit stavy, monitorovat průběhy, měřit veličiny, signalizovat vyjímečné stavy, pravidelně reportovat o průběhu procesu či měření apod.

ProfiView díky své modularitě dokáže komunikovat s jakýmkoliv zařízením nabízejícím digitální rozhraní s nějakým komunikačním protokolem. Stačí mít ten správný softwarový modul v ProfiView pro dané zařízení. ProfiView stále rozšiřuje množství zařízení, se kterými může komunikovat.

Typickou aplikací ProfiView je napojení na průmyslový automat PLC, například firmy OMRON a čtení dat z jeho paměti s následným grafickým znázorněním hodnot formou přehledných obrázků, tabulek, textů a čísel.

Technické parametry ProfiView ver 1.07:

- Multi OS software, testováno pro Windows XP, Windows Vista
- Jednoduché na konfiguraci a změnu aplikace
- Podrobná dokumentace pro instalaci a konfiguraci projektů
- Podporuje připojení k PLC pomocí přímého kabelu RS232
- Podporuje vzdálené připojení k PLC pomocí modemu
- Podporuje OMRON PLC - další se připravují
- Detailní logování veškerých akcí ProfiView
- Možnost integrovat vlastní PLC handlers (pro zkušené programátory)
- Jedna instalace ProfiView může pracovat s více konfigurovanými projekty
- Podporuje více jazyků (Česky, Německy, Anglicky)
- Je ke stažení zdarma, podléhá Shareware licenci

ProfiView lze zdarma stáhnout na profiview.maxpro.cz (podléhá Shareware licenci), dále je možno zakoupit podporu, instalaci, konfiguraci, vývoj na míru a další.

Více informací na profiview.maxpro.cz